

Bostik Paneltack HM

Fixação Oculta em Fachadas Ventiladas



O Bostik Paneltack HM é um mástique de elevada qualidade, e elasticidade permanente, desenvolvido para fixação de fachadas ventiladas em HPL, cerâmica, alumínio, pedra, etc. Juntamente com a fita Bostik Foamtape e o primário Bostik Paneltack constitui o Sistema Paneltack: A fixação oculta em fachadas ventiladas.

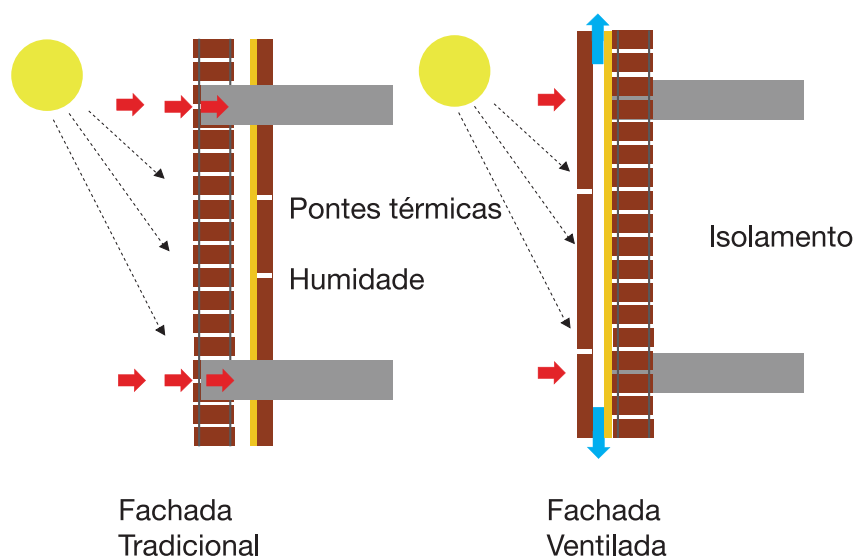
Fixação

A fixação de painéis por colagem em fachadas ventiladas, aporta um claro benefício do ponto de vista estético por ser um sistema oculto, aliado à facilidade e simplicidade no processo de aplicação.

A utilização do Paneltack permite ao arquitecto uma maior liberdade no desenho dos painéis, e ao instalador um menor tempo de trabalho. Tratando-se de uma fixação elástica, o Paneltack irá acompanhar as variações dimensionais próprias dos materiais, distribuindo as tensões criadas por toda a área de colagem, em vez de as concentrar nos tradicionais pontos de fixação com o inerente risco de ruptura ou deformação dos painéis.

A GoFix, com a sua equipa técnica, adquiriu ao longo de vários anos uma vasta experiência

Porquê uma fachada ventilada?



na fixação elástica de painéis de fachada, consolidando a sua posição de líder no mercado.

As relações de parceria mantidas com os maiores fabricantes de painéis permitem adequar os nossos sistemas de fixação elástica aos mais variados tipos de painéis como HPL, Alumínio, Cerâmica, Fibrocimento e outros, acompanhando o constante desenvolvimento de novos tipos de painéis.

Método de Aplicação

Condições:

Os painéis podem ser colados no interior ou no exterior, nas seguintes condições:

- Não efectuar o pré-tratamento ou a colagem se estiver a chover ou na presença de humidade (ex. Nevoeiro);
- Evitar o risco de condensação nos painéis ou suportes de construção;
- Aplicar entre +5 e +30 °C.

Preparação dos substratos:

Verso do painel e suporte de construção em metal. Bostik

Primário Paneltack

T. secagem: 10 minutos



Vantagens

- Sistema de fixação invisível e por isso estético
- Mástique isento de solventes e isocianatos
- Excelente resistência mecânica
- Mantém a sua elevada elasticidade ao longo do tempo com uma óptima distribuição de tensões
- Boa resistência à humidade e ao ambiente
- Sistema de fixação simples e rápido.
- Possui certificação KOMO e CE para diversos painéis de fachada.

Aplicação da fita:



Decorrido o tempo de secagem, a fita Bostik Foamtape poderá ser aplicada, pressionando-a firmemente contra o suporte de construção.

Doseamento do mástique:

A extrusão do Bostik Paneltack HM com uma ponteira especial em "V" permite aplicar um cordão triangular com 9 mm de altura, facilitando o correcto posicionamento do painel antes da sua fixação.



Colocação do painel:

Remover o filme protector da fita, posicionar o painel e pressionar firmemente para assegurar o total contacto do painel com a fita auto-adesiva.

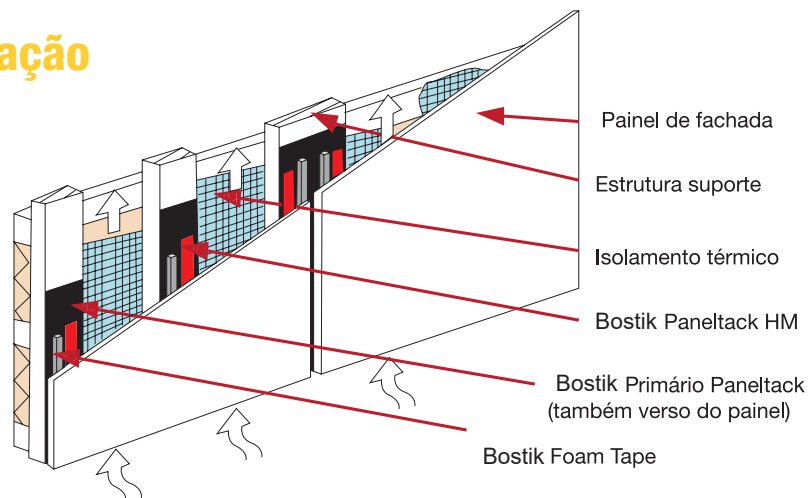


Erros a evitar

- Ausência de ventilação
- Aplicação em suportes húmidos
- Incorrecta aplicação de primários
- Armazenamento inadequado dos painéis
- Perfis estreitos



Esquema de Aplicação

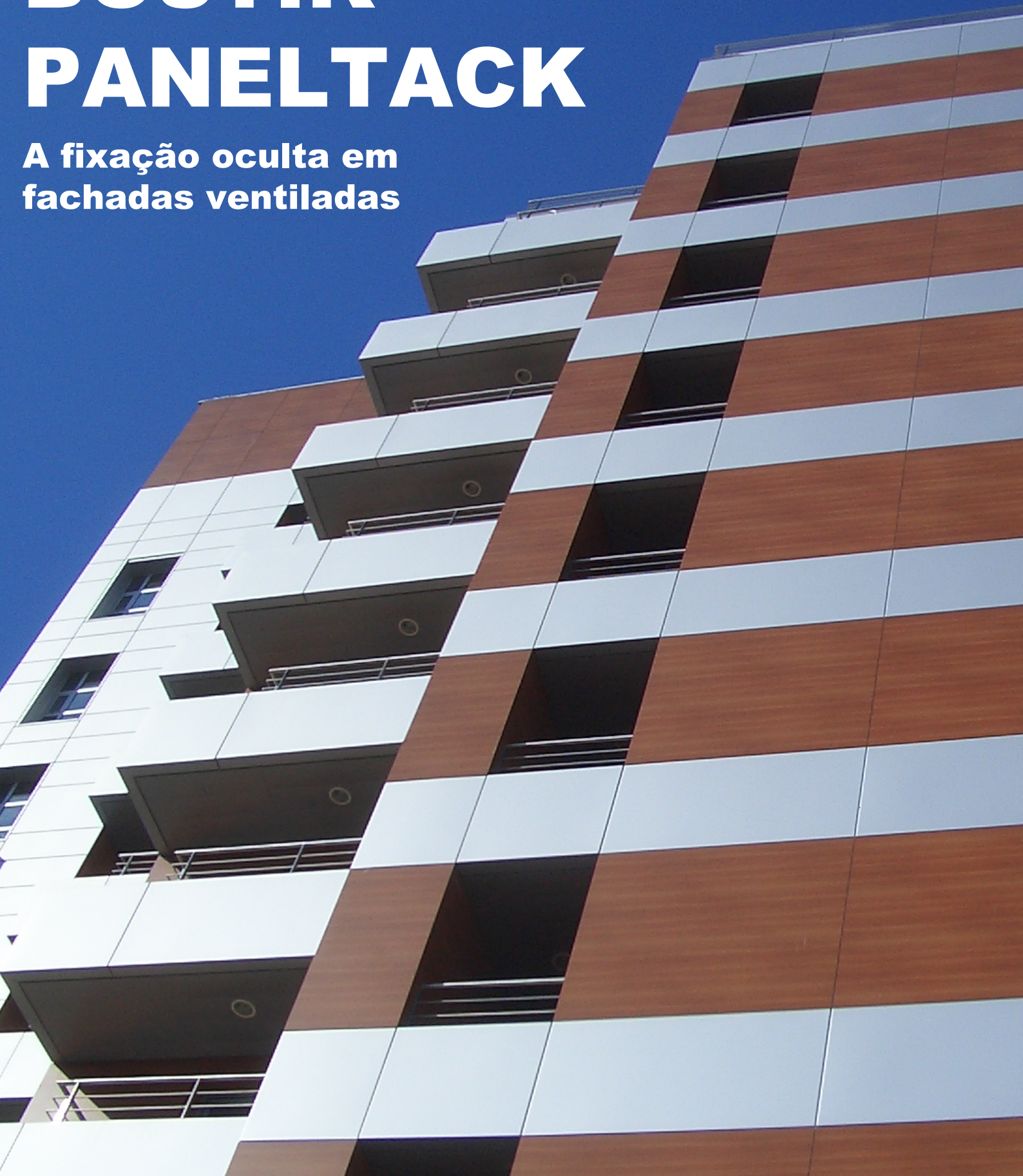


OBRAS DE REFERÊNCIA

Village Marina Olhão (11.500 m² fenólico Trespa)
 Jumbo Alfragide (2.500 m² fenólico Trespa)
 Hotel Riviera Setúbal (1.300m² fenólico Trespa + 1.600 m² alumínio Novelis)
 Tróia Resort (17.500 m² fenólico FunderMax)
 Axis Porto Business & SPA Hotel (950 m² porcelânica Recer "Time Antracite")
 Madan, Parque de Ciência, Costa Caparica (1.900 m² fenólico Trespa) Biblioteca do Feijó (400 m² fenólico Parklex)
 Continente de Valongo (3.000 m² fenólico Parklex)
 Cond. do Arneiro, Oeiras (4.500 m² fenólico Trespa)
 Cond. The Valley Marina, Cascais (1.400 m² fenólico Trespa)
 Evidência Belverde Atitude Hotel, Aroeira (1.700 m² fenólico Trespa)
 Herdade do Cereeiro, Arruda dos Vinhos (3.700 m² fenólico Trespa)
 Loures Business Park, Vialonga (2.700 m² fenólico Trespa e alumínio Alucobond)
 Mais Campo Grande, Lisboa (2.900 m² fenólico Arpa)
 Herd. do Montado, Moradia Unifamiliar (400 m² fenólico Parklex)
 Cond. Moradias Unifamiliares, Elvas (1.900 m² fenólico Parklex)
 Aldeia dos Capuchos, Costa Caparica (1.400 m² fenólico Trespa)
 Quiosques, Lisboa (1.400 m² fenólico - Abet Laminati)
 Espaço Guimarães, Guimarães (1.500 m² fenólico Trespa)
 Moradia, Aveiro (400 m² cerâmico Kerion)
 Jardim Infância, Marrazes-Leiria (380 m² cerâmico Kerion)

BOSTIK PANELTACK

A fixação oculta em
fachadas ventiladas



GO
FIX[®]

SOLUÇÕES DE COLAGEM
www.gofix.com.pt

